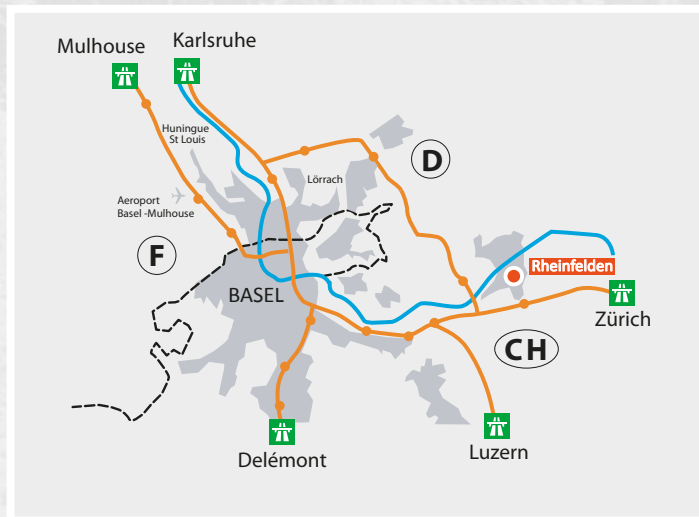


Sonnenfeld  
RHEINFELDEN

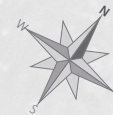
Leben auf der Sonnenseite



# Leben auf der Sonnenseite



# Herzlich willkommen im «Sonnenfeld»!



In den Wohnungen und Reiheneinfamilienhäusern dieser grosszügig angelegten Siedlung werden Sie sich als Mieter rundum wohl fühlen. Die Lage in Rheinfelden zwischen Golfplatz und Strandbad ist ideal für alle, die die Natur lieben und Urbanität schätzen. Die öffentlichen Verkehrsmittel und Autobahnanschlüsse, Schulen, Kindergärten, Sport- und Einkaufsmöglichkeiten sowie die Naherholungsgebiete sind gut und schnell erreichbar.

## Einige Distanzangaben

- Bushaltestelle ca. 350 m
- Bahnhof Rheinfelden ca. 1.6 km
- Autobahnanschluss ca. 1.5 km
- Primar- und Sekundarschule ca. 1 und 1.4 km
- Kindergarten ca. 1 km
- Kindertagesstätte ca. 200 m
- Strandbad am Rhein ca. 600 m
- Golfplatz ca. 600 m
- Hotel Eden im Park ca. 1.8 km
- Sole Uno Wellnessbad ca. 2.6 km
- Tennisclub und Engerfeld Basketballplatz ca. 2.8 km
- Altstadt Rheinfelden ca. 1.6 km

# Objektübersicht

## ■ 2½-Zi.-Wohnungen in Gebäude E,F,M,N

E 0.2	EG	63.5m <sup>2</sup>	Erlenweg 17	S.20
E 1.2	1.OG	63.5m <sup>2</sup>	Erlenweg 17	S.21
E 2.2	2.OG	63.5m <sup>2</sup>	Erlenweg 17	S.21
F 0.2	EG	63.5m <sup>2</sup>	Erlenweg 19	S.20
F 1.2	1.OG	63.5m <sup>2</sup>	Erlenweg 19	S.21
F 2.2	2.OG	63.5m <sup>2</sup>	Erlenweg 19	S.21
M 0.2	EG	63.5m <sup>2</sup>	Erlenweg 27	S.20
M 1.2	1.OG	63.5m <sup>2</sup>	Erlenweg 27	S.21
M 2.2	2.OG	63.5m <sup>2</sup>	Erlenweg 27	S.21
N 0.2	EG	63.5m <sup>2</sup>	Erlenweg 29	S.20
N 1.2	1.OG	63.5m <sup>2</sup>	Erlenweg 29	S.21
N 2.2	2.OG	63.5m <sup>2</sup>	Erlenweg 29	S.21

## ■ 3½-Zi.-Wohnungen in Gebäude E,F

E 0.1	EG	88.9m <sup>2</sup>	Erlenweg 17	S.18
E 0.3	EG	88.9m <sup>2</sup>	Erlenweg 17	S.19
E 1.1	1.OG	88.9m <sup>2</sup>	Erlenweg 17	S.18
E 1.3	1.OG	88.9m <sup>2</sup>	Erlenweg 17	S.19
E 2.1	2.OG	88.9m <sup>2</sup>	Erlenweg 17	S.18
E 2.3	2.OG	88.9m <sup>2</sup>	Erlenweg 17	S.19
F 0.1	EG	88.9m <sup>2</sup>	Erlenweg 19	S.18
F 0.3	EG	88.9m <sup>2</sup>	Erlenweg 19	S.19
F 1.1	1.OG	88.9m <sup>2</sup>	Erlenweg 19	S.18
F 1.3	1.OG	88.9m <sup>2</sup>	Erlenweg 19	S.19
F 2.1	2.OG	88.9m <sup>2</sup>	Erlenweg 19	S.18
F 2.3	2.OG	88.9m <sup>2</sup>	Erlenweg 19	S.19

## ■ 3½-Zi.-Wohnungen in Gebäude M,N

M 0.1	EG	88.9m <sup>2</sup>	Erlenweg 27	S.18
M 0.3	EG	88.9m <sup>2</sup>	Erlenweg 27	S.19
M 1.1	1.OG	88.9m <sup>2</sup>	Erlenweg 27	S.18
M 1.3	1.OG	88.9m <sup>2</sup>	Erlenweg 27	S.19
M 2.1	2.OG	88.9m <sup>2</sup>	Erlenweg 27	S.18
M 2.3	2.OG	88.9m <sup>2</sup>	Erlenweg 27	S.19
N 0.1	EG	88.9m <sup>2</sup>	Erlenweg 29	S.18
N 0.3	EG	88.9m <sup>2</sup>	Erlenweg 29	S.19
N 1.1	1.OG	88.9m <sup>2</sup>	Erlenweg 29	S.18
N 1.3	1.OG	88.9m <sup>2</sup>	Erlenweg 29	S.19
N 2.1	2.OG	88.9m <sup>2</sup>	Erlenweg 29	S.18
N 2.3	2.OG	88.9m <sup>2</sup>	Erlenweg 29	S.19

## ■ 3½-Zi.-Wohnungen in Gebäude D

D 0.1	EG	104.2m <sup>2</sup>	Kieshübelweg 7	S.22
D 0.2	EG	97.0m <sup>2</sup>	Kieshübelweg 7	S.24
D 0.3	EG	104.2m <sup>2</sup>	Kieshübelweg 7	S.23
D 1.1	1.OG	104.2m <sup>2</sup>	Kieshübelweg 7	S.22
D 1.2	1.OG	97.0m <sup>2</sup>	Kieshübelweg 7	S.25
D 1.3	1.OG	104.2m <sup>2</sup>	Kieshübelweg 7	S.23
D 2.1	2.OG	104.2m <sup>2</sup>	Kieshübelweg 7	S.22
D 2.2	2.OG	97.0m <sup>2</sup>	Kieshübelweg 7	S.25
D 2.3	2.OG	104.2m <sup>2</sup>	Kieshübelweg 7	S.23

## ■ 3½-Zi.-Wohnungen in Gebäude G

G 0.1	EG	104.2m <sup>2</sup>	Kieshübelweg 9	S.22
G 0.2	EG	97.0m <sup>2</sup>	Kieshübelweg 9	S.24
G 0.3	EG	104.2m <sup>2</sup>	Kieshübelweg 9	S.23
G 1.1	1.OG	104.2m <sup>2</sup>	Kieshübelweg 9	S.22
G 1.2	1.OG	97.0m <sup>2</sup>	Kieshübelweg 9	S.25
G 1.3	1.OG	104.2m <sup>2</sup>	Kieshübelweg 9	S.23
G 2.1	2.OG	104.2m <sup>2</sup>	Kieshübelweg 9	S.22
G 2.2	2.OG	97.0m <sup>2</sup>	Kieshübelweg 9	S.25
G 2.3	2.OG	104.2m <sup>2</sup>	Kieshübelweg 9	S.23

## ■ 3½-Zi.-Wohnungen in Gebäude L

L 0.1	EG	104.2m <sup>2</sup>	Kieshübelweg 11	S.22
L 0.2	EG	97.0m <sup>2</sup>	Kieshübelweg 11	S.24
L 0.3	EG	104.2m <sup>2</sup>	Kieshübelweg 11	S.23
L 1.1	1.OG	104.2m <sup>2</sup>	Kieshübelweg 11	S.22
L 1.2	1.OG	97.0m <sup>2</sup>	Kieshübelweg 11	S.25
L 1.3	1.OG	104.2m <sup>2</sup>	Kieshübelweg 11	S.23
L 2.1	2.OG	104.2m <sup>2</sup>	Kieshübelweg 11	S.22
L 2.2	2.OG	97.0m <sup>2</sup>	Kieshübelweg 11	S.25
L 2.3	2.OG	104.2m <sup>2</sup>	Kieshübelweg 11	S.23

## ■ 4½-Zi.-Wohnungen in Gebäude A,B

A 0.1	EG	118.9m <sup>2</sup>	Kieshübelweg 1	S.16
A 0.2	EG	118.9m <sup>2</sup>	Kieshübelweg 1	S.17
A 1.1	1.OG	118.9m <sup>2</sup>	Kieshübelweg 1	S.16
A 1.2	1.OG	118.9m <sup>2</sup>	Kieshübelweg 1	S.17
A 2.1	2.OG	118.9m <sup>2</sup>	Kieshübelweg 1	S.16
A 2.2	2.OG	118.9m <sup>2</sup>	Kieshübelweg 1	S.17
B 0.1	EG	118.9m <sup>2</sup>	Kieshübelweg 3	S.16
B 0.2	EG	118.9m <sup>2</sup>	Kieshübelweg 3	S.17
B 1.1	1.OG	118.9m <sup>2</sup>	Kieshübelweg 3	S.16
B 1.2	1.OG	118.9m <sup>2</sup>	Kieshübelweg 3	S.17
B 2.1	2.OG	118.9m <sup>2</sup>	Kieshübelweg 3	S.16
B 2.2	2.OG	118.9m <sup>2</sup>	Kieshübelweg 3	S.17

## ■ 4½-Zi.-Wohnungen in Gebäude C,H

C 0.1	EG	118.9m <sup>2</sup>	Kieshübelweg 5	S.16
C 0.2	EG	118.9m <sup>2</sup>	Kieshübelweg 5	S.17
C 1.1	1.OG	118.9m <sup>2</sup>	Kieshübelweg 5	S.16
C 1.2	1.OG	118.9m <sup>2</sup>	Kieshübelweg 5	S.17
C 2.1	2.OG	118.9m <sup>2</sup>	Kieshübelweg 5	S.16
C 2.2	2.OG	118.9m <sup>2</sup>	Kieshübelweg 5	S.17
H 0.1	EG	118.9m <sup>2</sup>	Erlenweg 21	S.16
H 0.2	EG	118.9m <sup>2</sup>	Erlenweg 21	S.17
H 1.1	1.OG	118.9m <sup>2</sup>	Erlenweg 21	S.16
H 1.2	1.OG	118.9m <sup>2</sup>	Erlenweg 21	S.17
H 2.1	2.OG	118.9m <sup>2</sup>	Erlenweg 21	S.16
H 2.2	2.OG	118.9m <sup>2</sup>	Erlenweg 21	S.17

Alle m<sup>2</sup>-Angaben sind Cirka-Werte.  
Änderungen vorbehalten.

**4½-Zi.-Wohnungen in Gebäude I, K**

I 0.1	EG	118.9m <sup>2</sup>	Erlenweg 23	S.16
I 0.2	EG	118.9m <sup>2</sup>	Erlenweg 23	S.17
I 1.1	1.OG	118.9m <sup>2</sup>	Erlenweg 23	S.16
I 1.2	1.OG	118.9m <sup>2</sup>	Erlenweg 23	S.17
I 2.1	2.OG	118.9m <sup>2</sup>	Erlenweg 23	S.16
I 2.2	2.OG	118.9m <sup>2</sup>	Erlenweg 23	S.17
K 0.1	EG	118.9m <sup>2</sup>	Erlenweg 25	S.16
K 0.2	EG	118.9m <sup>2</sup>	Erlenweg 25	S.17
K 1.1	1.OG	118.9m <sup>2</sup>	Erlenweg 25	S.16
K 1.2	1.OG	118.9m <sup>2</sup>	Erlenweg 25	S.17
K 2.1	2.OG	118.9m <sup>2</sup>	Erlenweg 25	S.16
K 2.2	2.OG	118.9m <sup>2</sup>	Erlenweg 25	S.17

**4½-Zi.-Wohnungen in Gebäude P, Q**

P 0.1	EG	118.9m <sup>2</sup>	Erlenweg 31	S.16
P 0.2	EG	118.9m <sup>2</sup>	Erlenweg 31	S.17
P 1.1	1.OG	118.9m <sup>2</sup>	Erlenweg 31	S.16
P 1.2	1.OG	118.9m <sup>2</sup>	Erlenweg 31	S.17
P 2.1	2.OG	118.9m <sup>2</sup>	Erlenweg 31	S.16
P 2.2	2.OG	118.9m <sup>2</sup>	Erlenweg 31	S.17
Q 0.1	EG	118.9m <sup>2</sup>	Erlenweg 33	S.16
Q 0.2	EG	118.9m <sup>2</sup>	Erlenweg 33	S.17
Q 1.1	1.OG	118.9m <sup>2</sup>	Erlenweg 33	S.16
Q 1.2	1.OG	118.9m <sup>2</sup>	Erlenweg 33	S.17
Q 2.1	2.OG	118.9m <sup>2</sup>	Erlenweg 33	S.16
Q 2.2	2.OG	118.9m <sup>2</sup>	Erlenweg 33	S.17

**4½-Zi.-Einfamilienhäuser in Geb. S, T, U, V**

S 02	EG	131.4m <sup>2</sup>	Erlenweg 35c	S.33
S 03	EG	131.4m <sup>2</sup>	Erlenweg 35b	S.32
T 02	EG	131.4m <sup>2</sup>	Erlenweg 37c	S.33
T 03	EG	131.4m <sup>2</sup>	Erlenweg 37b	S.32
U 02	EG	131.4m <sup>2</sup>	Erlenweg 39c	S.33
U 03	EG	131.4m <sup>2</sup>	Erlenweg 39b	S.32
V 02	EG	131.4m <sup>2</sup>	Kieshübelweg 17c	S.33
V 03	EG	131.4m <sup>2</sup>	Kieshübelweg 17b	S.32

**4½-Zi.-Einfamilienhäuser in Gebäude O, R**

O 02	EG	131.4m <sup>2</sup>	Kieshübelweg 13b	S.28
O 03	EG	131.4m <sup>2</sup>	Kieshübelweg 13c	S.29
O 04	EG	131.4m <sup>2</sup>	Kieshübelweg 13d	S.29
R 02	EG	131.4m <sup>2</sup>	Kieshübelweg 15b	S.28
R 03	EG	131.4m <sup>2</sup>	Kieshübelweg 15c	S.29
R 04	EG	131.4m <sup>2</sup>	Kieshübelweg 15d	S.29

**5½-Zi.-Einfamilienhäuser in Gebäude O, R**

O 01	EG	131.2m <sup>2</sup>	Kieshübelweg 13a	S.26
O 05	EG	131.2m <sup>2</sup>	Kieshübelweg 13e	S.27
R 01	EG	131.2m <sup>2</sup>	Kieshübelweg 15a	S.26
R 05	EG	131.2m <sup>2</sup>	Kieshübelweg 15e	S.27

**5½-Zi.-Einfamilienhäuser in Geb. S, T, U, V**

S 01	EG	131.2m <sup>2</sup>	Erlenweg 35d	S.31
S 04	EG	131.2m <sup>2</sup>	Erlenweg 35a	S.30
T 01	EG	131.2m <sup>2</sup>	Erlenweg 37d	S.31
T 04	EG	131.2m <sup>2</sup>	Erlenweg 37a	S.30
U 01	EG	131.2m <sup>2</sup>	Erlenweg 39d	S.31
U 04	EG	131.2m <sup>2</sup>	Erlenweg 39a	S.30
V 01	EG	131.2m <sup>2</sup>	Kieshübelweg 17d	S.31
V 04	EG	131.2m <sup>2</sup>	Kieshübelweg 17a	S.30



# Familiäre Wohnkultur in Rheinnähe

6



Die attraktive Wohnüberbauung «Sonnenfeld» ist ganz auf die Bedürfnisse anspruchsvoller Mieter ausgerichtet, die eine hohe Wohn- und Lebensqualität schätzen. In den grosszügigen, lichtdurchfluteten Wohnungen und Reiheneinfamilienhäusern finden Singles, Paare und Familien ein Zuhause in hohem Ausbaustandard. Im «Sonnenfeld» verbinden sich viel Privatsphäre und Komfort mit Erholung, zahlreichen Sportmöglichkeiten und Aktivitäten in der Natur.

Mit vielen Grünflächen, Begegnungszonen sowie Spiel- und Sportplätzen gestaltet, bietet das «Sonnenfeld» 137 komfortable Mietobjekte, die den unterschiedlichen Raumbedürfnissen aller Bewohner gerecht werden: 111 Wohnungen mit 2½, 3½ und 4½ Zimmern sowie 26 Reiheneinfamilienhäuser mit 4½ und 5½ Zimmern verteilen sich auf

21 zwei- und dreigeschossige Gebäude in freundlich nuancierter Farbgebung. Die sanft geschwungen angelegten Wege im «Sonnenfeld» werden mit begrünten Inseln aufgelockert und bleiben autofrei, was Ruhe und Sicherheit garantiert. Für Fahrzeuge stehen Einstellhallen- und Aussenparkplätze sowie Besucherparkplätze zur Verfügung.



# Zentral und gut verbunden

8



Das «Sonnenfeld» ist verkehrsmässig ausgezeichnet erschlossen. Der Bahnhof Rheinfelden ist mit dem Bus von der Haltestelle «Strandbad» aus in wenigen Minuten zu erreichen. In 15 Minuten ist man von dort aus in Basel, in einer Stunde in Zürich am Hauptbahnhof oder am Flughafen. Genauso schnell erreichen Autofahrer Basel und Zürich über die nur 2 Fahrminuten entfernte Autobahnzufahrt auf die A3. In rund einer Stunde gelangt man mit dem Auto auch nach Luzern oder Bern.





# Eine Altstadt zum Verlieben





Rheinfelden bildet als Bezirkshauptort das urbane Zentrum des sonnigen Fricktals. Der Ort und seine rund 12'000 Einwohner profitieren von der schönen Lage – eingebettet in eine intakte Natur und geprägt vom hier noch recht jungen Rhein, der zwischen den sanften Jurahügeln und den Schwarzwaldhöhen nach Westen in Richtung Basel strömt. Besucher der ältesten Schweizer Zähringerstadt nehmen sofort das historische Flair des berühmten Badekurortes wahr und werden gleichzeitig in den Bann der lebendigen Gegenwart gezogen. Die wunderschöne Altstadt von Rheinfelden mit ihren Gassen, Geschäften, Restaurants, Kirchen, alten Wehrtürmen und pittoresken Fassaden lädt zum Verweilen und zu

genüsslichen Einkaufsbummeln ein. Im alten Städtli mit reger Marktkultur treffen sich die Menschen – zum Beispiel am «Rhyfälder Wuchemärt». Am Rande der Altstadt führt die historische Steinbrücke über den Rhein in die deutsche Schwesterstadt – das badische Rheinfelden – das ebenfalls eine reichhaltige Auswahl an Geschäften, Restaurants und kulturellen Veranstaltungen bietet.



# Sport und Erholung zum Greifen nah

12

Rheinfelden bietet eine hohe Lebensqualität, die auch von dem sehr vielfältigen Freizeitangebot mit einem reichen Kultur- und Vereinsleben getragen wird.

Zahlreiche Velo- und Wanderwege laden zu Streifzügen durch die Umgebung ein. Der Rhein mit dem grosszügig angelegten Strandbad, das sich

im Winter in einen Eislaufplatz verwandelt, und der Golfplatz bieten – in direkter Nähe zum «Sonnenfeld» – alles, was das Sportlerherz begehrt.

Wer sich verwöhnen lassen will, der kann in der Wellness-Welt «sole uno» und im Solebad des Hotels «Eden im Park» aus dem Vollen schöpfen.

Beliebte kulturelle Veranstaltungen wie die des Fricktaler Museums oder des Jazzclubs, das Festival der Kulturen, das Gitarrenfestival und Konzerte des Barockorchesters inspirieren den Geist und zeugen von Lebensfreude. Das vom «Sonnenfeld» aus sichtbare «Feldschlösschen» bildet die dekorative Kulisse des alljährlich stattfindenden Openair-Kinos.

Das Bildungsangebot Rheinfeldens reicht von einem Kinderhort, einer Kita und neun Kindergärten über sieben Schulhäuser mit Primar-, Real-, Sekundar- und Bezirksschule bis zu einer Musik-, einer

Berufs- und einer Heilpädagogischen Sonderschule. Die Stadtbibliothek hält spannenden Lesestoff und Spiele bereit. Die Kita, ein Kindergarten und eine Primarschule sind vom «Sonnenfeld» bequem zu Fuss zu erreichen. Das Gymnasium kann in Muttenz, Liestal oder Basel und auch im badischen Rheinfelden besucht werden.





# Moderner Innenausbau mit viel Komfort

14



Die Wohnungen und Reiheneinfamilienhäuser im «Sonnenfeld» lassen keine Wünsche offen. Dank der durchdachten Auslegung der Grundrisse können hier sowohl Singles, als auch Paare und Familien ihre individuellen Wohnräume realisieren. Der offen gestaltete Wohn-Essbereich und die modern ausgestattete Küche machen das Leben auf der Sonnenseite zu einem kommunikativen Wohlfühl-Erlebnis. Das edle Parkett aus Eichenholz verbreitet vom Entrée bis in die Wohn- und Schlafräume eine behagliche Atmosphäre. Küche und Bäder sind mit pflegeleichten Bodenplatten ausgestattet. Die Sonne und den Blick ins Grüne können hier alle ausgiebig geniessen: Die grossen Fenster mit 3-fach-Isolierverglasung lassen das Licht hereinfluten, sorgen für angenehme Ruhe und gewähren eine schöne Aussicht. Alle Parterrewohnungen verfügen über einen Sitzplatz, die 3½- und 4½-Zimmer-Wohnungen im 1. und



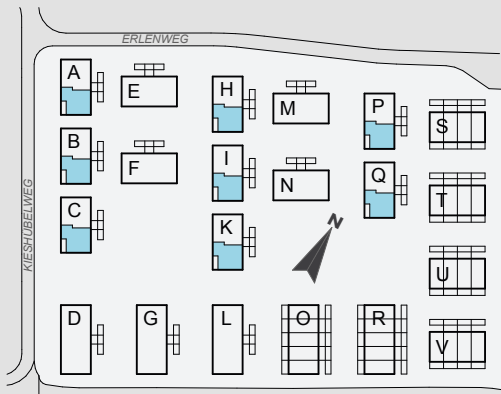
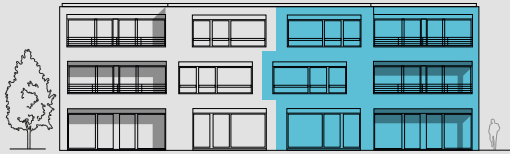
2. Obergeschoss über einen Balkon und die Einfamilienhäuser über einen Garten. Die Bauweise entspricht dem Qualitätslabel Minergie®-Standard, das für zeitgemässes, umweltfreundliches Bauen und energiesparendes Wohnen steht. Jede Wohnung und jedes Einfamilienhaus verfügt über eine eigene Komfortlüftung, die sich ganz nach den persönlichen Bedürfnissen regulieren lässt, ein Reduit und einen eigenen Waschturm.

# 4½-Zi-Whg EG, 1.+2.OG

16

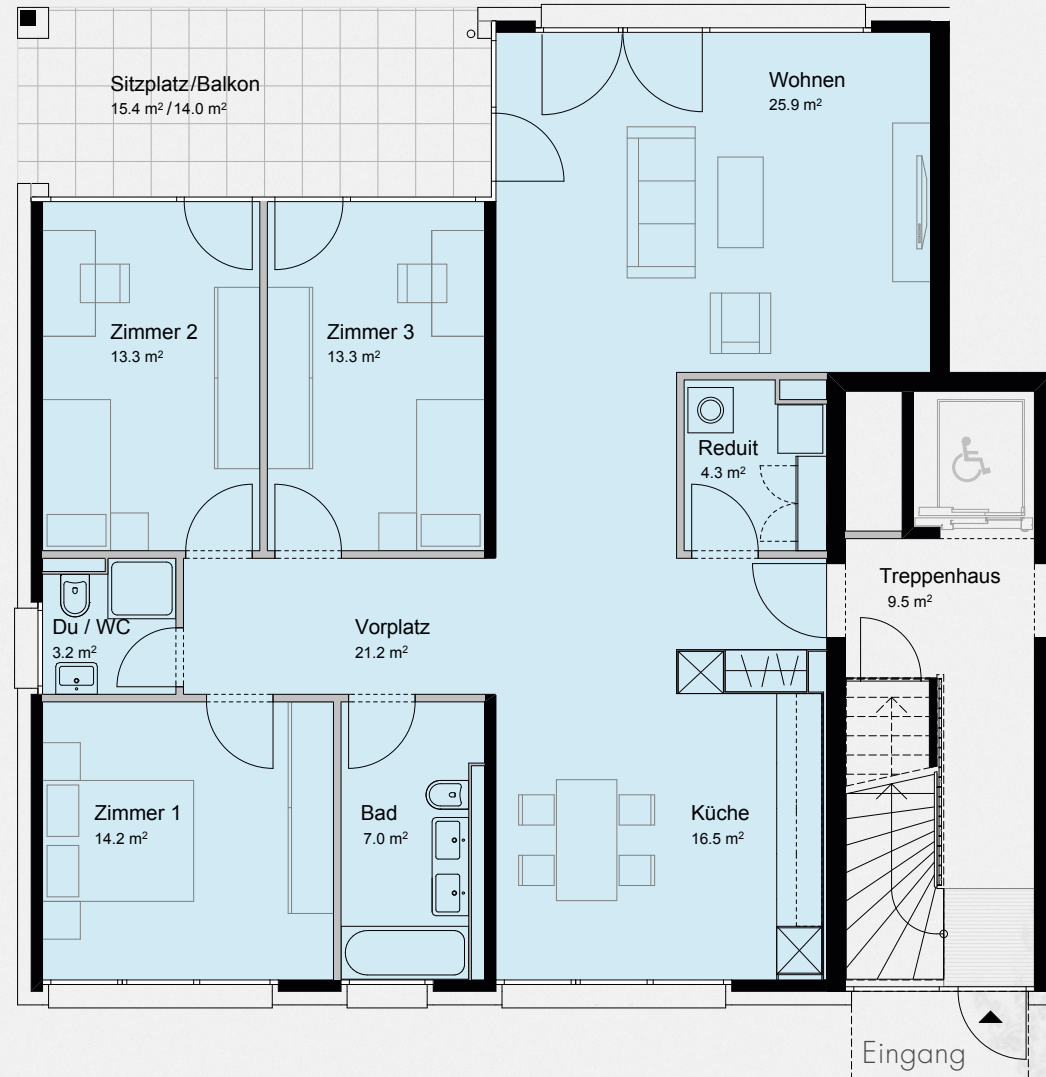
Wohnfläche ca. 118,9 m<sup>2</sup>  
Sitzpl./Balkon ca. 15,4 / 14,0 m<sup>2</sup>

Gebäude A, B, C, H, I, K, P, Q



Massstab 1:100

Änderungen vorbehalten.

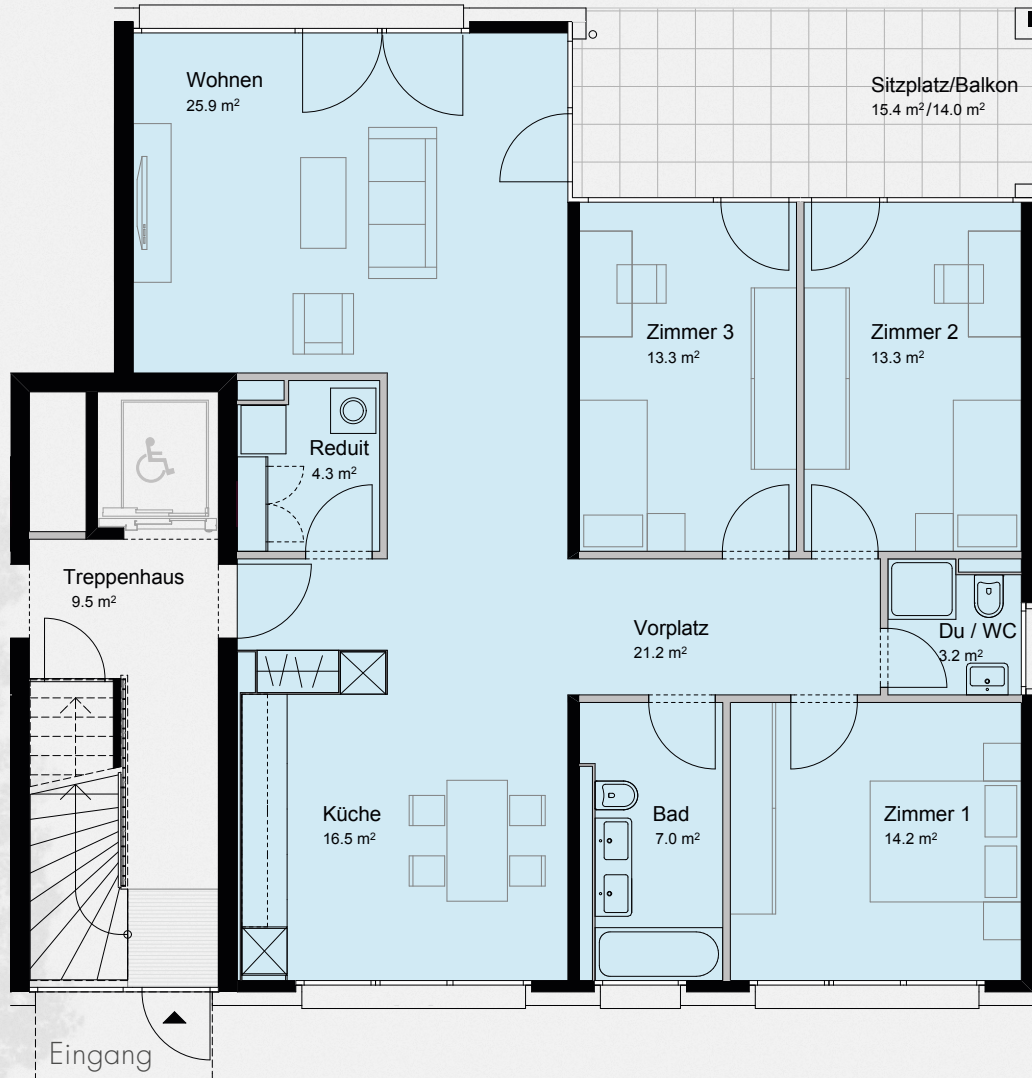
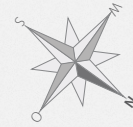




0 4 m

Massstab 1:100

Änderungen vorbehalten.

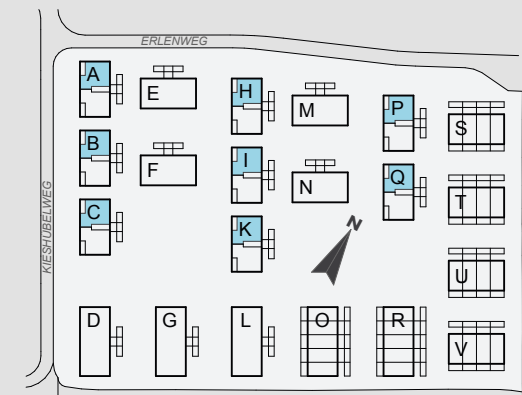


# 4 1/2 - Zi - Whg EG, 1.+2.OG

Wohnfläche ca. 118.9 m<sup>2</sup>

Sitzpl./Balkon ca. 15.4 / 14.0 m<sup>2</sup>

Gebäude A, B, C, H, I, K, P, Q







Masstab 1:100

Änderungen vorbehalten.

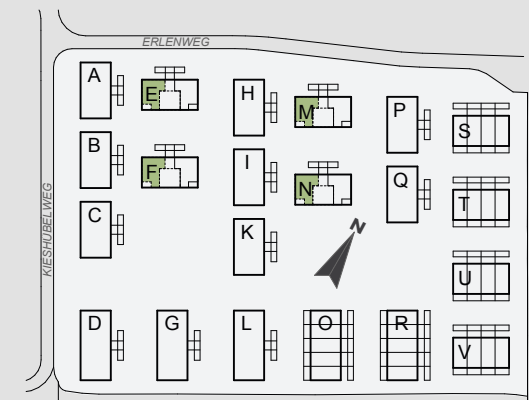
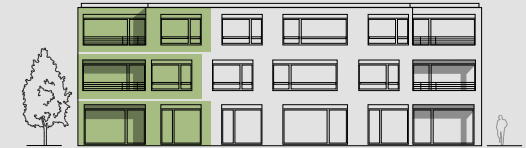


# 3 1/2 - Zi - Whg EG, 1.+2.OG

Wohnfläche ca. 88.9 m<sup>2</sup>

Sitzpl./Balkon ca. 10.3/9.6 m<sup>2</sup>

Gebäude E, F, M, N

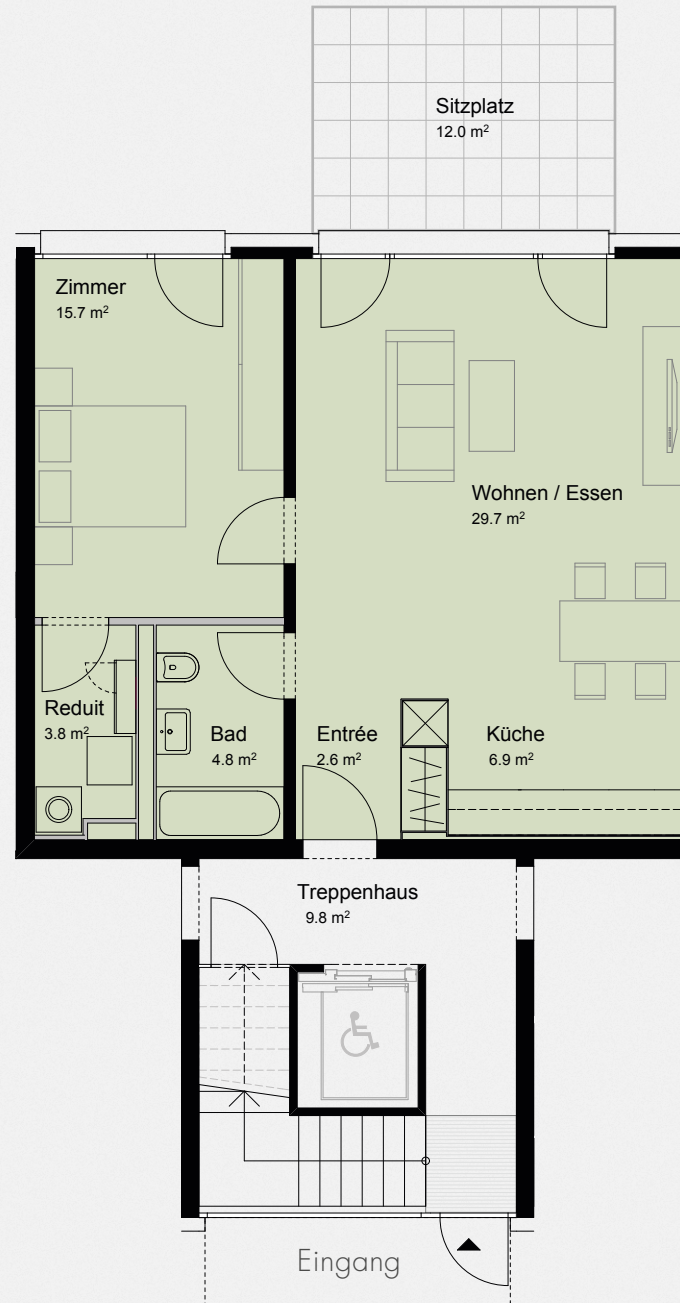
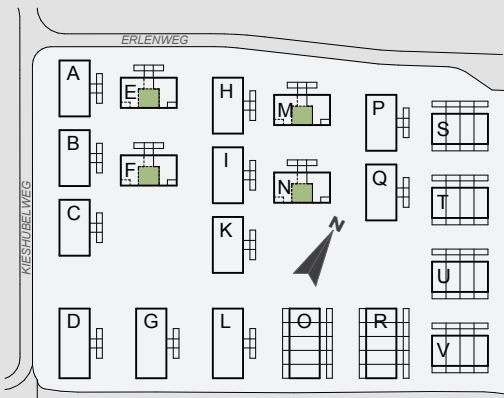


# 2½-Zi-Whg EG

20

Wohnfläche ca. 63.5 m<sup>2</sup>  
Sitzplatz ca. 12.0 m<sup>2</sup>

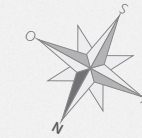
Gebäude E, F, M, N



0 4 m

Massstab 1:100

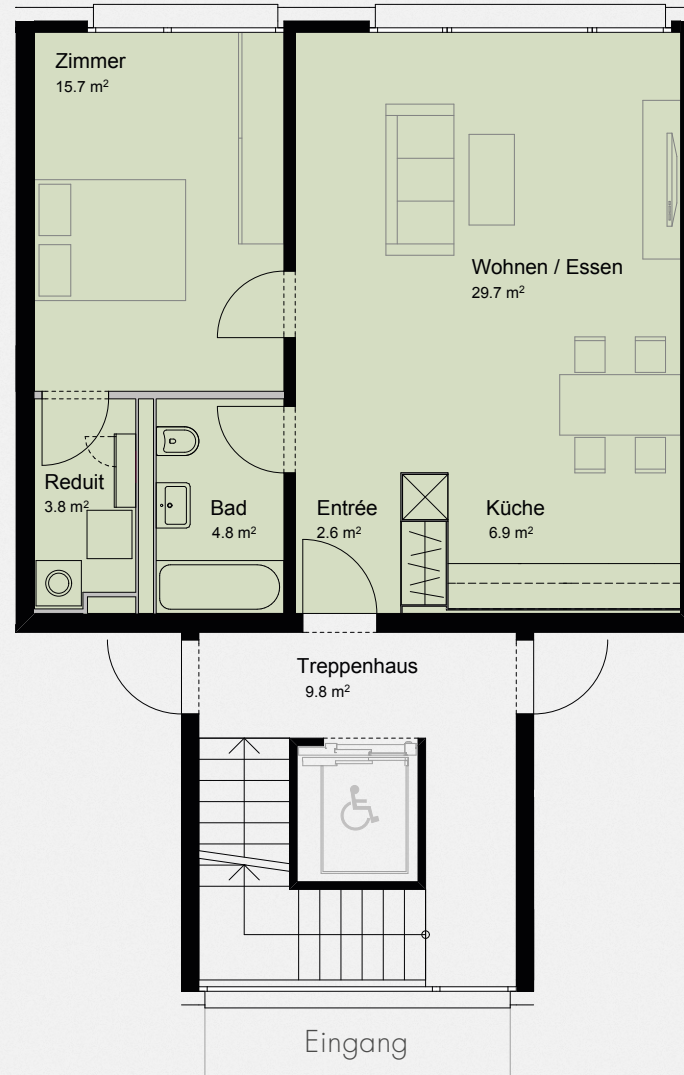
Änderungen vorbehalten.





Massstab 1:100

Änderungen vorbehalten.



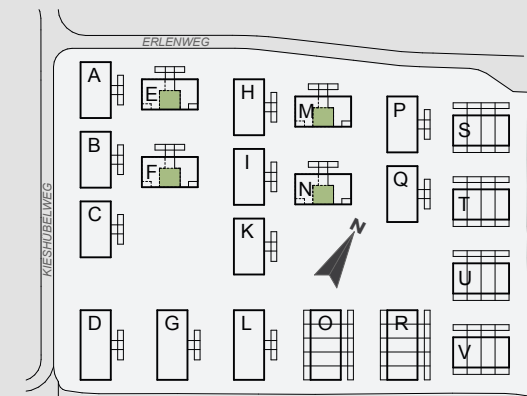
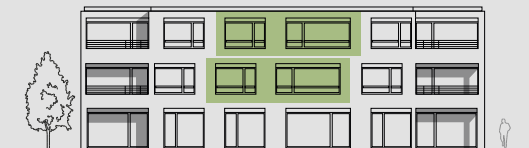
# 2½-Zi-Whg 1.+2.OG

Wohnfläche ca. 63.5 m<sup>2</sup>

21

Gebäude E, F, M, N

Die Wohnungen 1.+2.OG Mitte haben keinen Balkon.



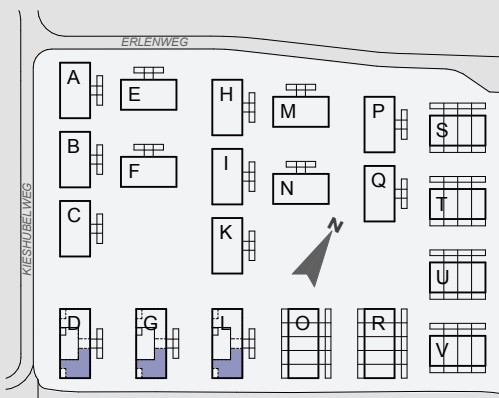
# 3½-Zi-Whg EG, 1.+2.OG

22

Wohnfläche ca. 104.2 m<sup>2</sup>

Sitzpl./Balkon ca. 11.2/10.1 m<sup>2</sup>

Gebäude D, G, L



# 3 1/2 - Zi - Whg EG, 1.+2.OG

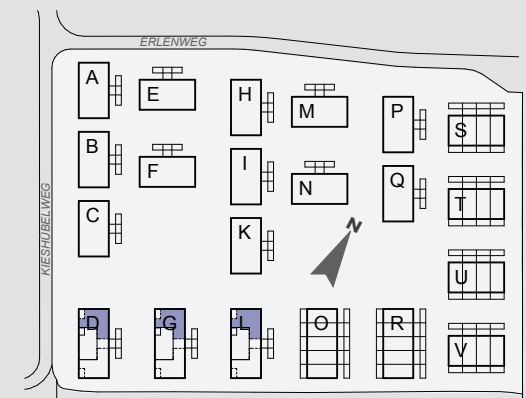


Wohnfläche ca. 104.2 m<sup>2</sup>

Sitzpl./Balkon ca. 11.2/10.1 m<sup>2</sup>

23

Gebäude D, G, L



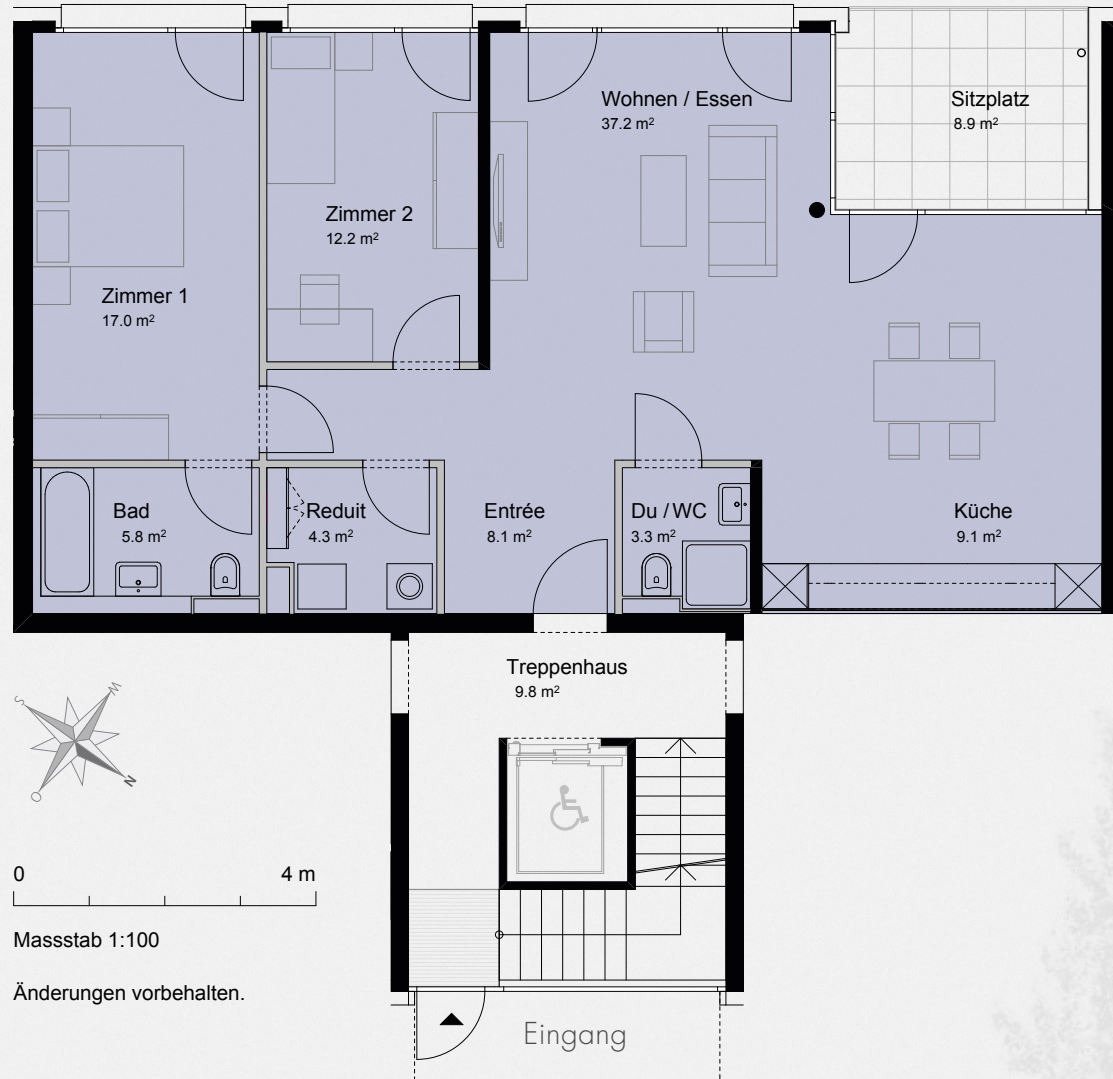
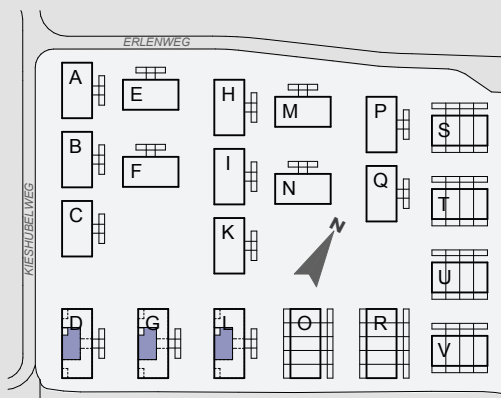
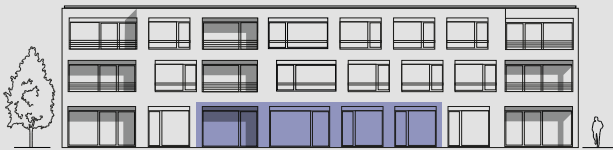
# 3 1/2 - Zi - Whg EG

24

Wohnfläche ca. 97.0 m<sup>2</sup>

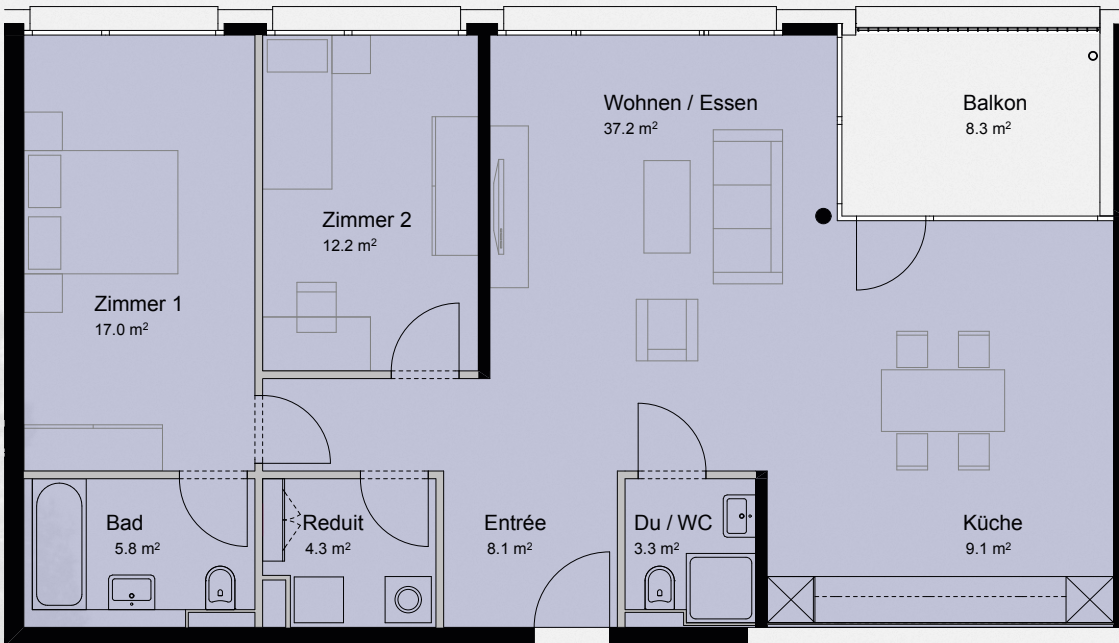
Sitzplatz ca. 8.9 m<sup>2</sup>

Gebäude D, G, L





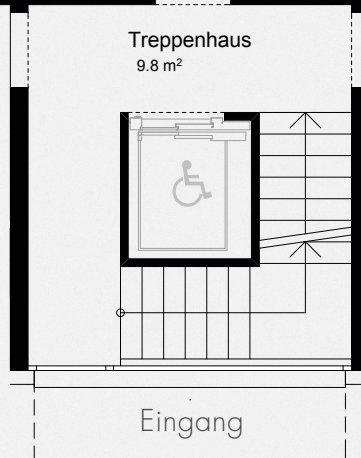
# 3 1/2-Zi-Whg 1.+2.OG



0 4 m

Masstab 1:100

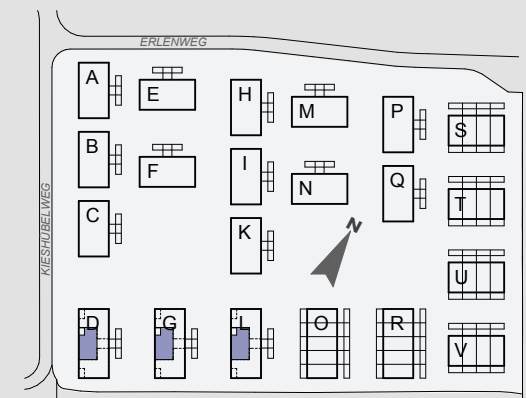
Änderungen vorbehalten.



Wohnfläche ca. 97.0 m<sup>2</sup>  
Balkon ca. 8.3 m<sup>2</sup>

25

Gebäude D, G, L

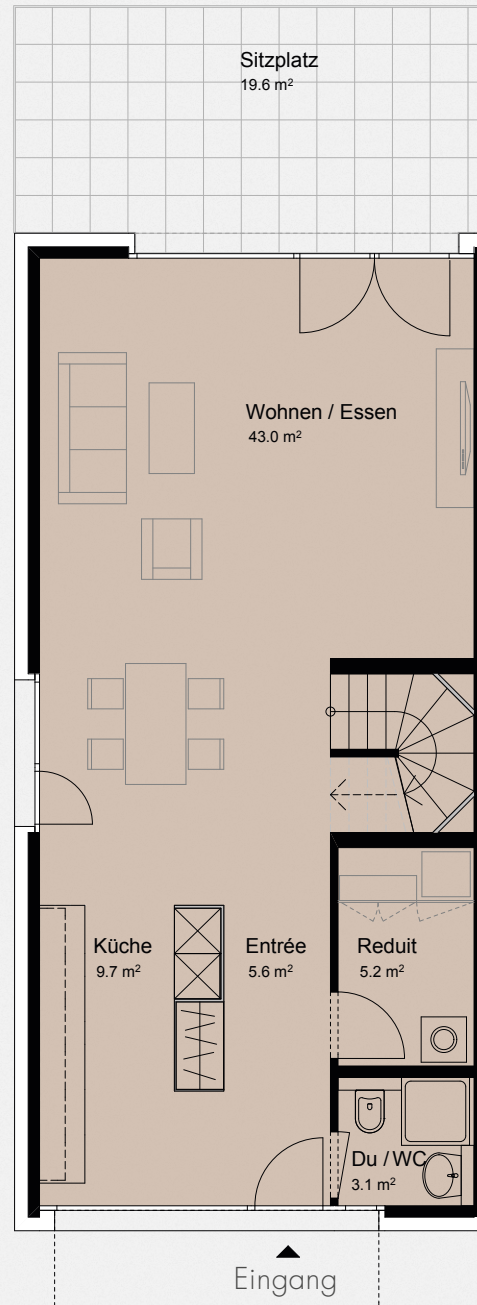
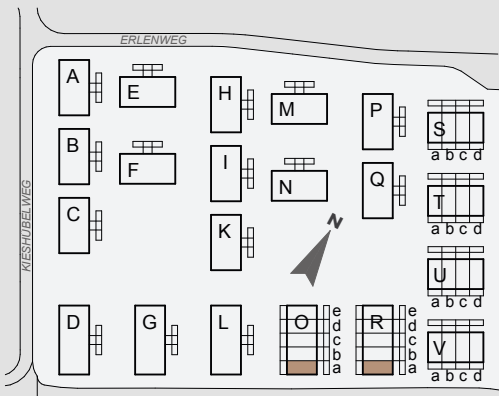
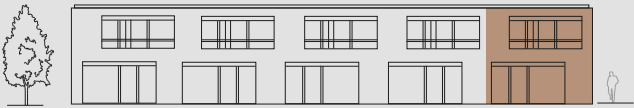


# 5½-Zi-EFH EG + 1.OG

26

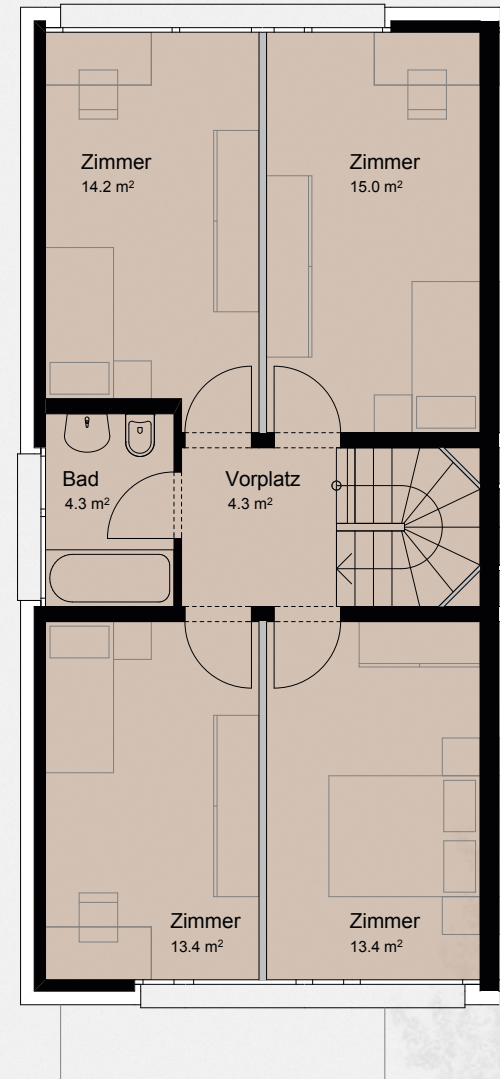
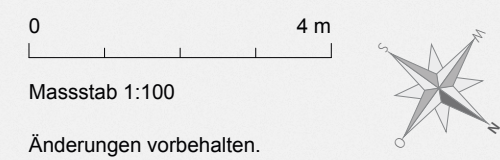
Wohnfläche	ca. 131.2 m <sup>2</sup>
Sitzplatz	ca. 19.6 m <sup>2</sup>
Garten (O)	ca. 264.9 m <sup>2</sup>
Garten (R)	ca. 256.4 m <sup>2</sup>

Gebäude O, R. Haus a



**EG**

ca. 66.6 m<sup>2</sup>



**OG**

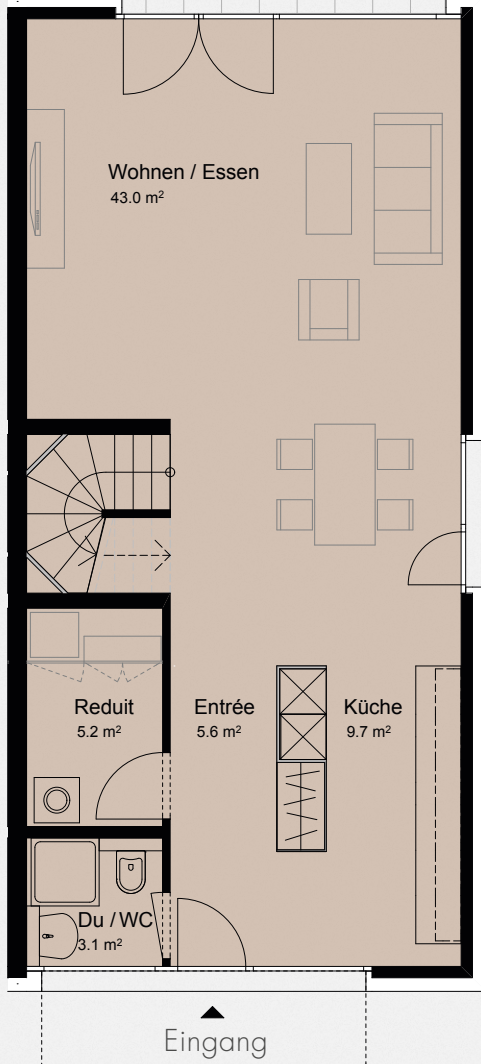
ca. 64.6 m<sup>2</sup>



0 4 m

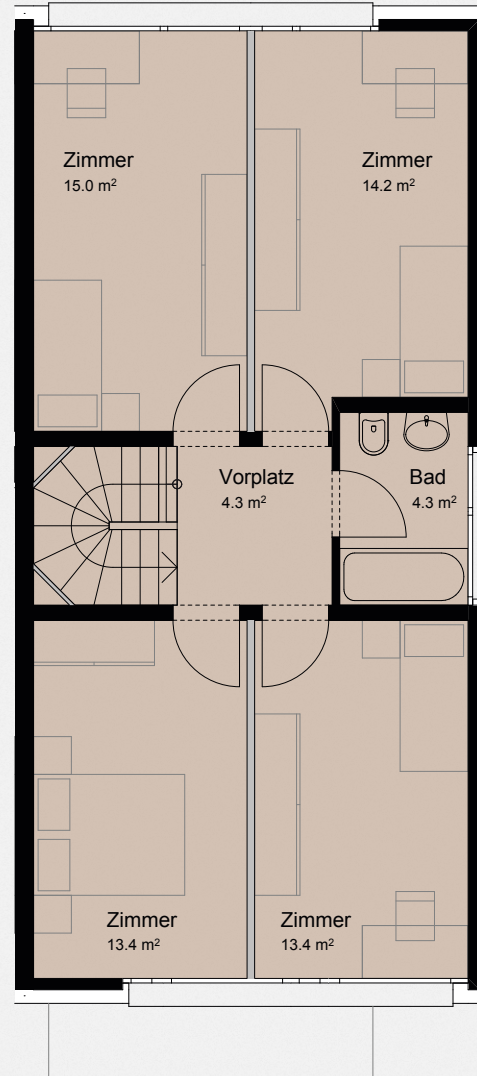
Massstab 1:100

Änderungen vorbehalten.



**EG**

ca. 66.6 m<sup>2</sup>



**OG**

ca. 64.6 m<sup>2</sup>

# 5½-Zi-EFH EG + 1.OG

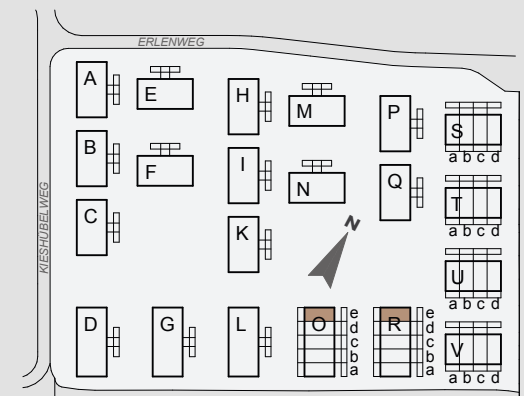
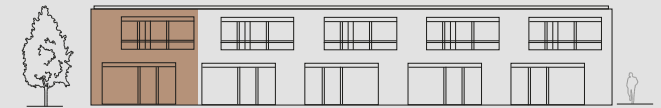
Wohnfläche ca. 131.2 m<sup>2</sup>

Sitzplatz ca. 19.6 m<sup>2</sup>

Garten (O) ca. 208.2 m<sup>2</sup>

Garten (R) ca. 183.4 m<sup>2</sup>

Gebäude O, R. Haus e

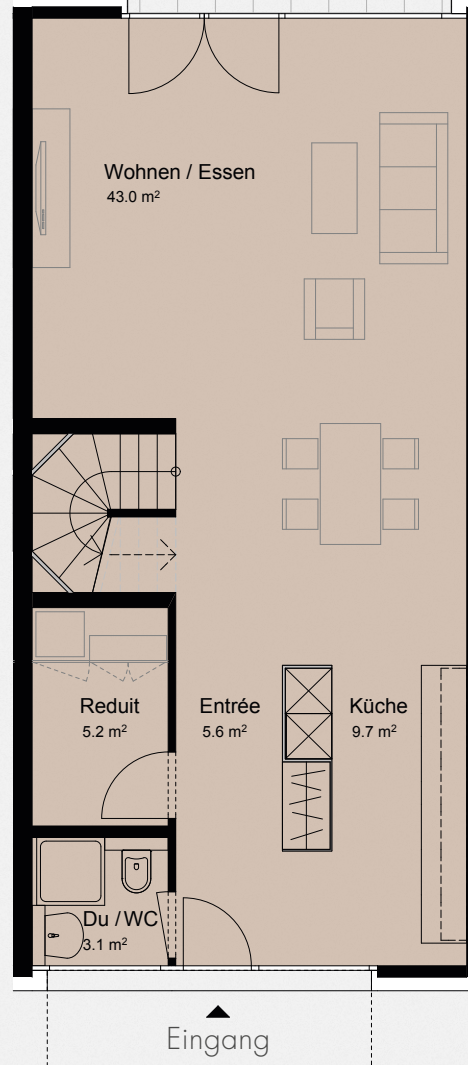
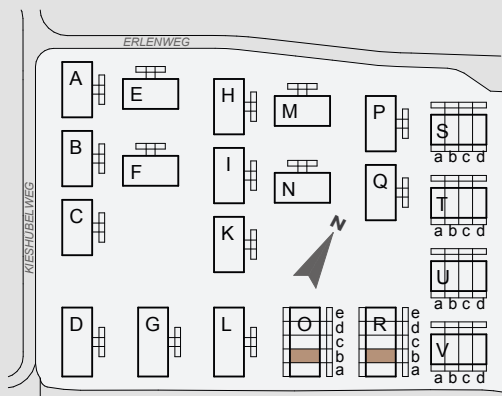
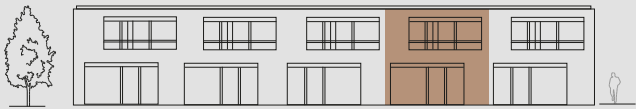


# 4½-Zi-EFH EG + 1.OG

28

Wohnfläche	ca. 131.4 m <sup>2</sup>
Sitzplatz	ca. 18.9 m <sup>2</sup>
Garten (O)	ca. 71.8 m <sup>2</sup>
Garten (R)	ca. 72.3 m <sup>2</sup>

Gebäude O, R. Haus b



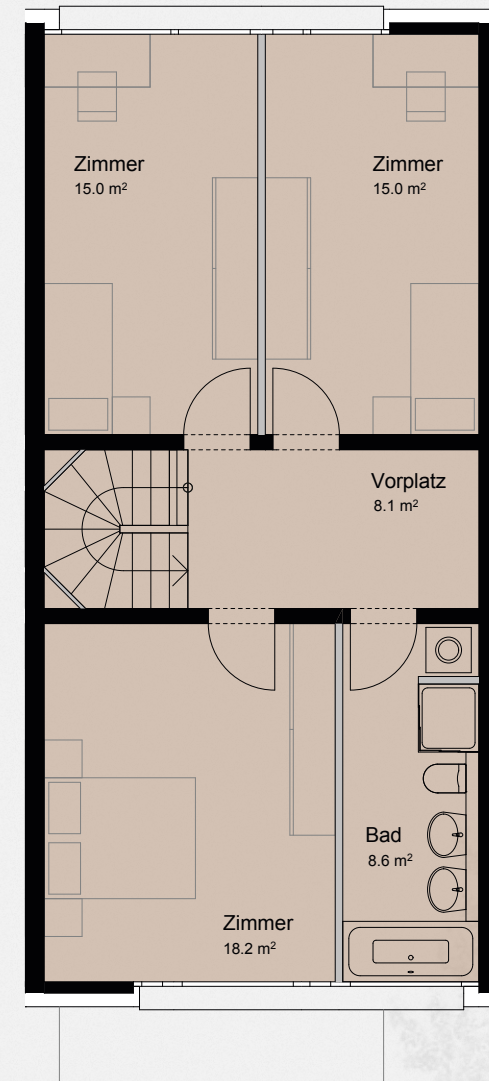
**EG**

ca. 66.6 m<sup>2</sup>



Massstab 1:100

Änderungen vorbehalten



**OG**

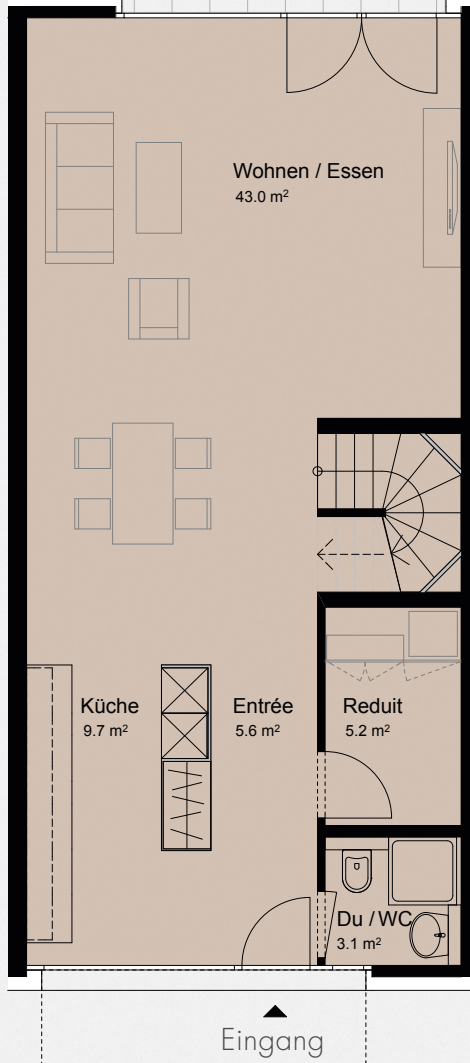
ca. 64.8 m<sup>2</sup>



0 4 m

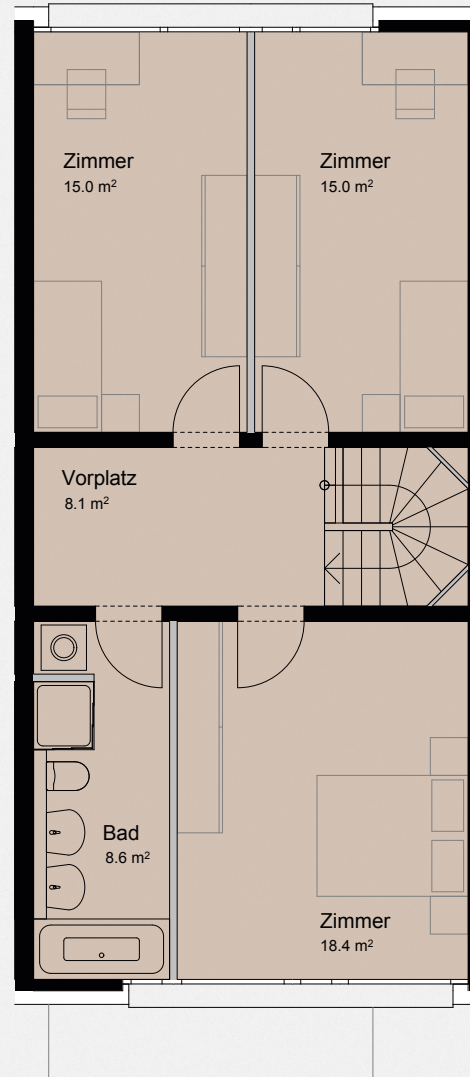
Massstab 1:100

Änderungen vorbehalten



**EG**

ca. 66.6 m<sup>2</sup>



**OG**

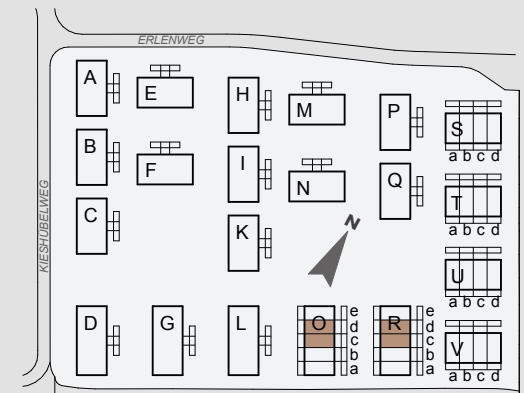
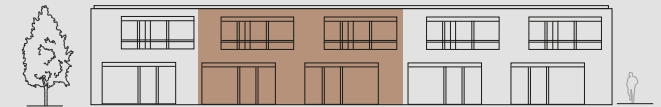
ca. 64.8 m<sup>2</sup>

# 4½-Zi-EFH EG + 1.OG

Wohnfläche	ca. 131.4 m <sup>2</sup>
Sitzplatz	ca. 18.9 m <sup>2</sup>
Garten (O, c)	ca. 71.9 m <sup>2</sup>
Garten (R, c)	71.7 m <sup>2</sup>
Garten (O, d)	ca. 71.3 m <sup>2</sup>
Garten (R, d)	69.7 m <sup>2</sup>

29

Gebäude O, R. Haus c+d

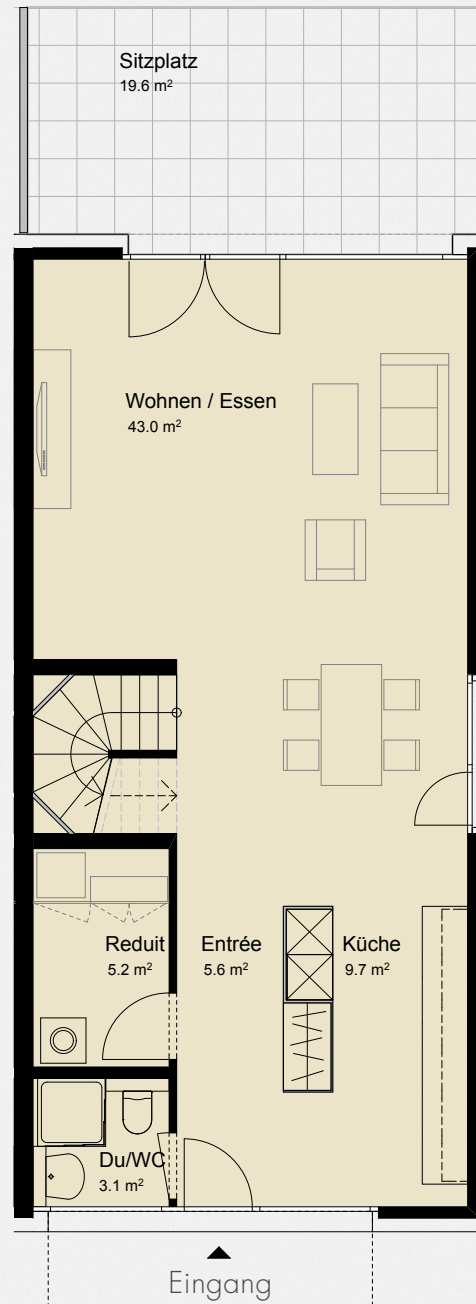
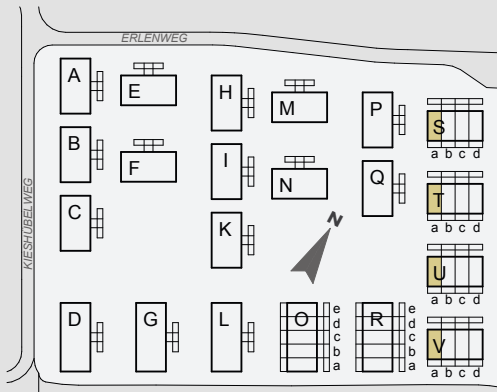
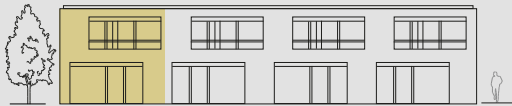


# 5½-Zi-EFH EG + 1.OG

30

Wohnfläche ca. 131.2 m<sup>2</sup>  
 Sitzplatz ca. 19.6 m<sup>2</sup>  
 Garten ca. 146.3–187.4 m<sup>2</sup>

Gebäude S, T, U, V. Haus a



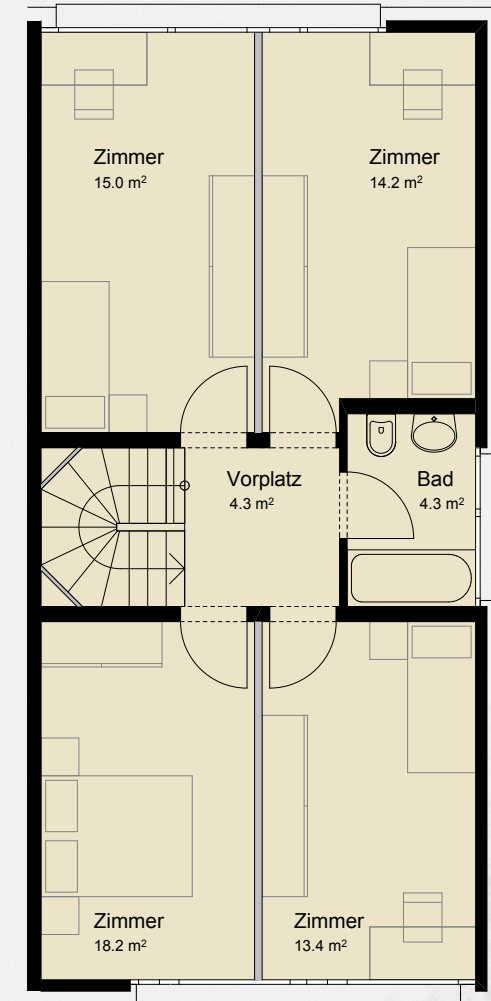
**EG**

ca. 66.6 m<sup>2</sup>

0 4 m

Massstab 1:100

Änderungen vorbehalten.



**OG**

ca. 64.6 m<sup>2</sup>

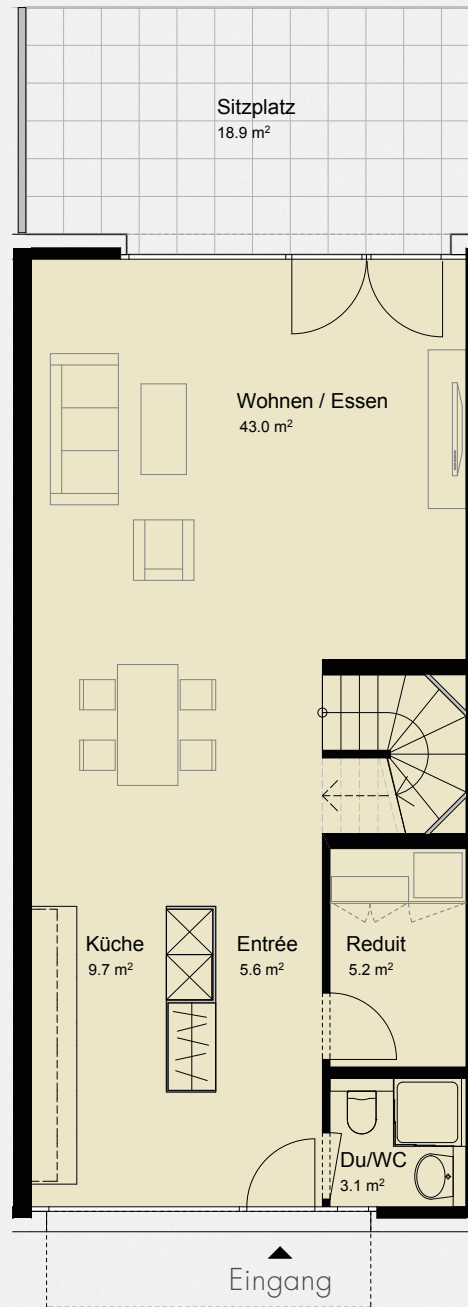
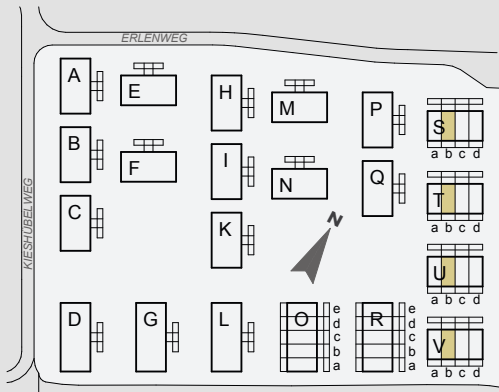


# 4½-Zi-EFH EG + 1.OG

32

Wohnfläche ca. 131.4 m<sup>2</sup>  
 Sitzplatz ca. 18.9 m<sup>2</sup>  
 Garten ca. 67.5–71.3 m<sup>2</sup>

Gebäude S, T, U, V. Haus b



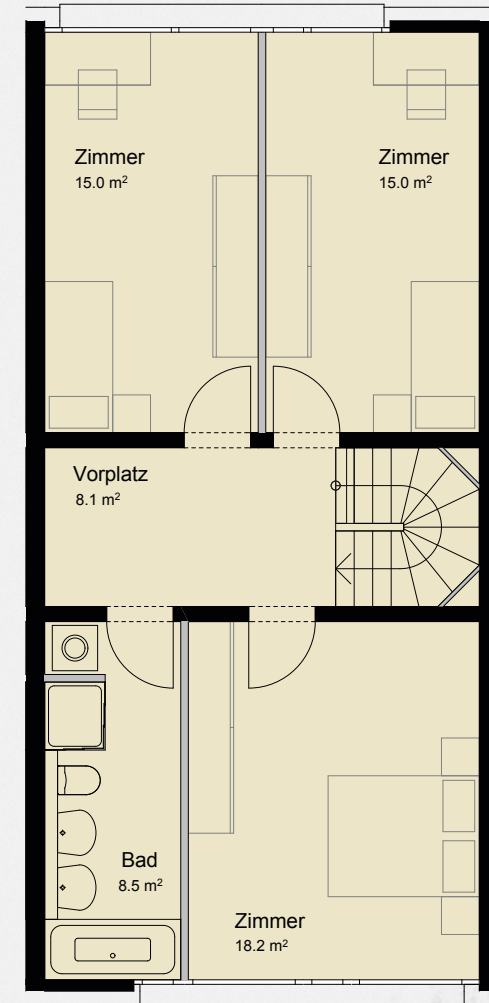
**EG**

ca. 66.6 m<sup>2</sup>

0 4 m

Massstab 1:100

Änderungen vorbehalten.



**OG**

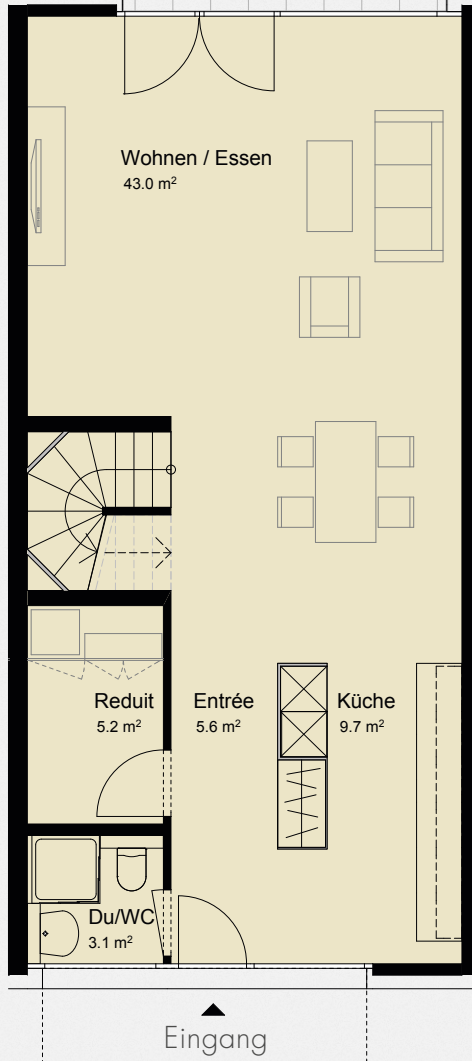
ca. 64.8 m<sup>2</sup>





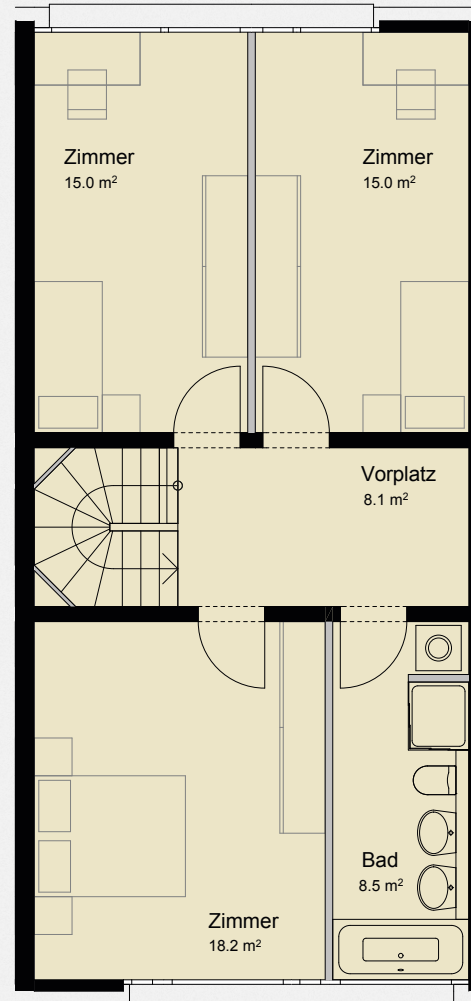
Massstab 1:100

Änderungen vorbehalten.



**EG**

ca. 66.6 m<sup>2</sup>



**OG**

ca. 64.8 m<sup>2</sup>

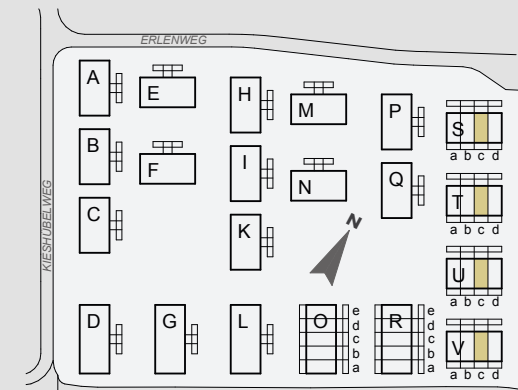
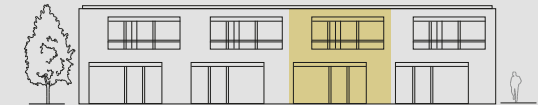
# 4½-Zi-EFH EG + 1.OG

Wohnfläche ca. 131.4 m<sup>2</sup>

Sitzplatz ca. 18.9 m<sup>2</sup>

Garten ca. 67.7–71.2 m<sup>2</sup>

Gebäude S, T, U, V. Haus c





# Baubeschrieb

## Wohnungskorridor



INNEN

Boden: Parkett, Eiche versiegelt

Wände: Glasfasertapete gestrichen

Decke: Weissputz gestrichen

## Wohn- und Schlafräume

Boden: Parkett, Eiche versiegelt

Wände: Glasfasertapete gestrichen

Decke: Weissputz gestrichen

## Küche

Fronten in Kunstharz glänzend, Abdeckung in Kunststein, Rückwand aus Glas, Glaskeramik-

Kochfeld, Backofen, Umluft-Dunstabzug,

Geschirrspüler, Kühlschrank mit separatem

Tiefkühlfach

Boden: Keramikplatten

Wände: Glasfasertapete gestrichen

Decke: Weissputz gestrichen

## Bad/Dusche/WC

Waschtisch, Badewanne, Duschtasse, Wandklosettanlage, Spiegelschrank mit Beleuchtung

Boden: Keramikplatten

Wände: Keramikplatten und Weissputz abwaschbar gestrichen

Decke: Weissputz gestrichen

## Waschen/Trocknen

Waschturm mit Waschmaschine und Tumbler in jeder Wohnung/jedem REFH

Trocknungsräume mit Secomat gemeinschaftlich im Untergeschoss

## Elektroanschlüsse

Telefon- und Multimedia-Anschluss in allen

Wohn- und Schlafzimmern

Gegensprechanlage

Sitzplatz/Balkon: Deckenleuchtenanschluss und Steckdose

## Türen

Wohnungseingangstüren mit Dreipunkteverriegelung, Sicherheitszylinder und Spion, Gegensprechanlage

## Schliessanlage

Zentrale Schliessanlage mit einem Schlüssel für Hauseingangs-, Wohnungs-, Kellerabteiltüren, Briefkasten und Autoeinstellhalle

## Treppenhaus

Boden: Keramikplatten

Wände: Abrieb

Decke: Weissputz gestrichen

## Kellerabteil

Boden: Zementüberzug roh

Wände: Beton roh, Kalksandsteinmauerwerk roh und Holzlatten

Decke: Beton roh

FL-Deckenleuchten

## Parken

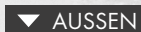
137 Parkplätze in Autoeinstellhalle,

23 Aussenparkplätze – davon 14 Besucherparkplätze

AEH-Einfahrt mit Schlüssel und Fernbedienung

gedeckte Velounterstände

## Fassade



AUSSEN

Aussenwärmedämmung als Kompaktfassade im Minergie®-Standard

## Fenster

Kunststofffenster mit 3-fach-Isolierverglasung Verbunddrafflamellenstoren mit Handkurbel

## Gartensitzplätze/Balkone/Dachterrassen

Boden: Zementplatten im Erd- und Dachgeschoss, Rohüberzug im 1. Obergeschoss,

Decke: Beton roh

Sonnenschutz: Markisen mit Handkurbel

## Umgebung

Zeitgemässe Spielgeräte, Grün- und Pflanzflächen

## Heizung



HAUSTECHNIK

Bodenheizung mit Raumthermostaten und individueller Regelung

Wärmeerzeugung und Warmwasseraufbereitung mittels Fernwärme

Verbrauchsabhängige Heiz-, Warm- und Kaltwassermessungen pro Wohnung mit Zählerstand-Fernablesung

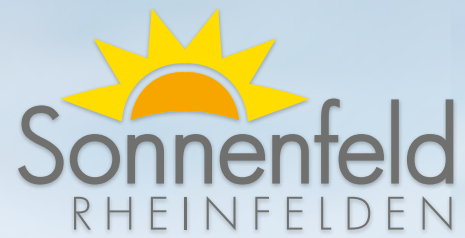
## Lüftung

Kontrollierte Wohnungslüftung in jeder Wohnung/jedem REFH regulierbar

Fortluftanlage bei innen liegenden Kellerräumen

## Liftanlage

Personenlifte, rollstuhlgängig



Leben auf der Sonnenseite  
[www.sonnenfeld-rheinfelden.ch](http://www.sonnenfeld-rheinfelden.ch)

AUSKUNFT UND VERMIETUNG

**gribi theurillat**

gribi theurillat Vermarktung AG  
Hauptstrasse 131, 5070 Frick  
[info.frick@gribitheurillat.ch](mailto:info.frick@gribitheurillat.ch)  
[www.gribitheurillat.ch](http://www.gribitheurillat.ch)

Tel. 062 865 67 42

Pläne und Visualisierungen: Stand Baueingabe.  
Diese Dokumentation ist eine Vorinformation. Änderungen  
in Ausbau und Erscheinungsbild bleiben vorbehalten.  
Alle Angaben nach bestem Wissen.

Design+Konzept: Brainfire.ch  
Visualisierungen: Augpunkt.ch

